

La Lucerna

CODICE ARTICOLO

VINWD1551

SCIVOLO TRENINO

CARATTERISTICHE TECNICHE

Scivolo complesso a tema trenino con struttura in legno realizzata in lamellare di pino, abete di prima qualità senza nodi e di colore uniforme, con sezione trasversale di 90x90 mm, levigato, impregnato e verniciato. Protetto nella sezione verticale superiore con coperture in plastica resistente e in quella inferiore con ancore in acciaio zincato a caldo, queste fissano il legno al suolo senza il contatto diretto con il terreno, prevenendo lo sviluppo di marciume e aumentano così la sua resistenza al passare del tempo. Il legno utilizzato è certificato FSC. Parti in acciaio inossidabile AISI 304, con superficie liscia che le rende ancora più resistenti agli agenti atmosferici, aumentando così la loro resistenza al passare del tempo. Pannelli realizzati in HDPE (polietilene ad alta densità). Questo è un materiale di alta qualità che è resistente agli agenti atmosferici, impermeabile, resistente al gelo ai raggi UV e all'umidità. I pannelli sono composti da tre strati con un nucleo di granulato nero riciclato al 100%. Piattaforme in HPL HEXA, antiscivolo e impermeabili realizzate in HPL o legno compensato rivestito con una pellicola fenolica pressata a caldo con una superficie a nido d'ape con la quale offre una maggiore resistenza all'abrasione, ai danni meccanici e agli agenti chimici. Sono certificate PPEC. Tappi di protezione in gomma o polipropilene con i quali si proteggono i principali profili strutturali dalle condizioni atmosferiche avverse, salvaguardando al tempo stesso la salute degli utenti; disponibili nei colori grigio e nero. Viteria e bulloni realizzati in acciaio inox AISI 304 e AISI 316 o zincati, protetti da agenti atmosferici e per la sicurezza degli utenti con tappi in poliammide. Tunnel in polipropilene a doppia parete di diametro 500 o 600 mm, resistente alle deformazioni, all'usura, agli atti vandalici e agli agenti atmosferici. Oblò sferici trasparenti realizzati in solido policarbonato resistente a fattori fisici e chimici. Scivolo realizzato in acciaio inox AISI 304, resistenti agli atti vandalici e agli agenti atmosferici. Pannelli laterali realizzati in di fogli HDPE o HPL

ARTICOLO CERTIFICATO TUV-Rheinland EN1176

Dimensioni (cm)

220x292x214h

ETA' D'USO

1-8

PAVIMENTAZIONE m²

25,3

altezza di caduta (m)

0,60

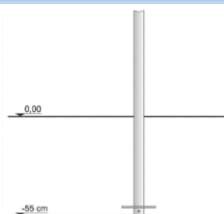
AREA DI SICUREZZA (cm)

570x592

FREQUENTAZIONE MASSIMA CONTEMPORANEA

5

ANCORAGGIO AL SUOLO



INGOMBRO

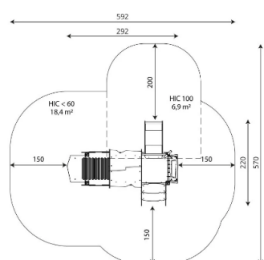


FOTO ARTICOLO



12100 CUNEO - VIA MONDOLE' 10 Tel. 0171 348302

C.F. - P.IVA 01976920049 - Reg. Imprese di Cuneo 01976920049

www.lalucerna.it - Email : info@lalucerna.it